

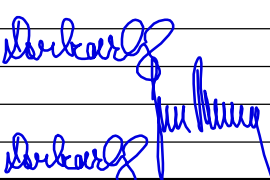

SEZNAM PŘÍLOH:

F.9. ZEMĚDĚLSKÁ PŘÍLOHA

F.9. DUSP+PDPS

SOUŘADNICOVÝ SYSTÉM: S-JTSK

VÝŠKOVÝ SYSTÉM: BpV

KRESLIL:	KOLEKTIV		 FÖRSTEROVA Č.P. 175, 566 01 VYSOKÉ MÝTO EMAIL.: MDS@MDSPROJEKT.CZ	
ZPRACOVAL:	ING. FRANTIŠEK DOUBRAVSKÝ			
TECHNICKÁ KONTROLA:	ING. JAN BURSA			
ZODPOVĚDNÝ PROJEKTANT:	ING. JAN BURSA			
HLAVNÍ PROJEKTANT:	ING. FRANTIŠEK DOUBRAVSKÝ			
KRAJ: KRÁLOVÉHRADECKÝ	OKRES: HRADEC KRÁLOVÉ	OBEC: HOLOHLAVY, ČERNOŽICE	STUPEŇ:	DUSP, PDPS
INVESTOR: ŘEDITELSTVÍ SILNIC A DÁLNIC ČR, SPRÁVA HRADEC KRÁLOVÉ			ZAK.ČÍSLO:	2788-22-3
AKCE: 1/33 ČERNOŽICE, MOST EV. Č. 33-008 (DUSP + PDPS + IČ + AD) OBJEKT: F.9. ZEMĚDĚLSKÁ PŘÍLOHA			ARCHIVNÍ ČÍSLO:	2788
			DATUM:	06/2023
			FORMÁT:	
			MĚŘÍTKO:	-
OBSAH: ZEMĚDĚLSKÁ PŘÍLOHA			ČÍSLO SOUPRAVY:	ČÍSLO PŘÍLOHY: F.9.

Stavba: I / 33 Černožice, Most ev. č. 33-008
(DUSP+PDPS+IČ+AD)

Příloha: PODKLADY PRO ODNĚTÍ ZEMĚDĚLSKÉ PŮDY
ZE ZEMĚDĚLSKÉHO PŮDNÍHO FONDU

Stupeň: Dokumentace pro vydání společného povolení stavby
(DUSP)
Projektová dokumentace pro provedení stavby (PDPS)

OBSAH:

1.	údaje katastru nemovitostí o pozemcích	3
2.	vyjádření vlastníka zemědělské půdy	3
3.	výpočet odvodů za odnětí půdy ze zemědělského půdního fondu	4
4.	plán rekultivace.....	4
5.	předběžnou bilanci skryvky kulturních vrstev půdy a návrh způsobu jejich hospodárního využití	4
5.1.	předběžnou bilanci skryvky kulturních vrstev půdy.....	4
5.2.	návrh způsobu jejich hospodárního využití	4
6.	vyhodnocení a návrh alternativ podle § 7 odst. 1 a 2.....	4
6.1.	Vyhodnocení	4
6.2.	návrh alternativ podle § 7 odst. 1 a 2.....	5
7.	výsledky pedologického průzkumu	5
8.	údaje o odvodnění a závlahách.....	6
9.	údaje o protierozních opatřeních.....	7
10.	zákres bpej s vyznačením tříd ochrany	7
11.	informaci, v jakém následném řízení podle zvláštního právního předpisu má být souhlas s odnětím zemědělské půdy ze zemědělského půdního fondu podkladem	7
12.	tabulky dle vyhlášky 271/2019 Sb.	8

příloha:

SITUACE ZÁBORŮ ZPF

1. ÚDAJE KATASTRU NEMOVITOSTÍ O POZEMCÍCH

§9 odst.(6) a) zákona 334/1992 Sb.

č. záboru	název obce	k.ú.	p.p.č.	celková výměra (m ²)	BPEJ	odnímaná výměra trvalý zábor ZPF (m ²)	dočasný zábor ZPF (m ²)	vlastník
D 10	Holohlavy	Holohlavy	249/2	1110	35600	91	550	Dunas Karel
D 8	Černožice nad Labem	Černožice nad Labem	515/3	2394	35600	0	110	Souček Pavel

zákres: SITUACE ZÁBORŮ ZPF

2. VYJÁDŘENÍ VLASTNÍKA ZEMĚDĚLSKÉ PŮDY

§9 odst.(6) b) zákona 334/1992 Sb.



Souhlas vlastníka s odnětím části pozemku ze ZPF

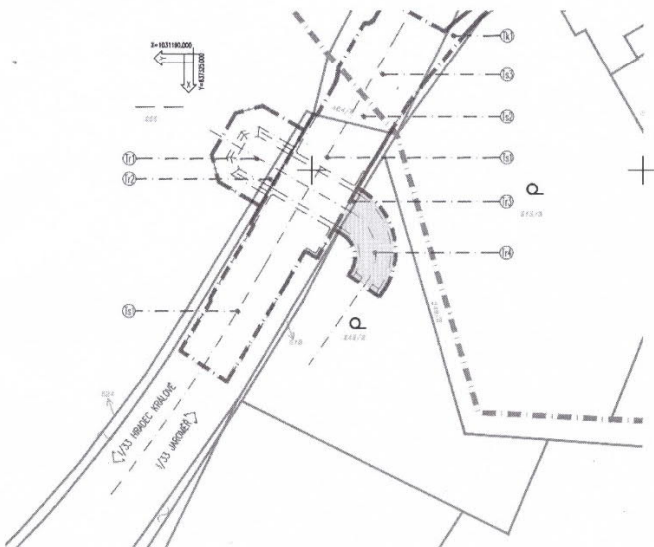
Jako vlastník pozemku p.p.č. 249/2 k.ú. Holohlavy souhlasím s odnětím části pozemku o výměře 91 m² ze zemědělského půdního fondu.

Jedná se o část pozemku, na které bude v rámci akce I/33 Černožice most ev.č. 33-008 postaven železobetonový monolitický vývar, který je součástí objektu SO 321 – bezpečnostní přeliv.

V Smiřicích

Dne 30.5.2023

Karel Dundas
Fučíkova 450, 50 303 Smiřice



MDS PROJEKT s.r.o.
Försterova č.p. 175
566 01 Vysoké Mýto

tel./fax: +420 465 322 451
mobil: +420 608 439 363
e-mail: mds@mdsprojekt.cz

IČO: 274 87 938
DIČ: CZ 274 87 938
Bankovní spojení: Č.ú. 1212900339/0800
Iban: CZ 06 0800 0000 0012 12 90 0339
Firma je zapsaná v obchodním rejstříku
u Krajského soudu v Hradci Králové oddíl C, vložka 21973.

www.mdsprojekt.cz

3. VÝPOČET ODVODŮ ZA ODNĚTÍ PŮDY ZE ZEMĚDĚLSKÉHO PŮDNÍHO FONDU

§9 odst.(6) c) zákona 334/1992 Sb.

Katastrální území: Holohlavy
Obec: Holohlavy

Stavba-akce: I/33 Černožice, Most ev. č. 33-008
Investor: Ředitelství silnic a dálnic ČR

Údaje o odnímaném pozemku				Výpočet odvodů							
Parcelní číslo dle KN (PK, GP)	Druh pozemku	Odnímaná výměra v m ²	Kód BPEJ odnímané výměry pozemku	Základní cena v Kč/m ² dle přílohy č. 4 k vyhlášce č. 441/2013 Sb.	Třída ochrany dle vyhl. č. 48/2011 Sb. ve znění vyhl. č. 150/2013 Sb.	Koeficient třídy ochrany dle přílohy k zákonu o ochraně ZPF	Faktory životního prostředí, které budou negativně ovlivněny odnětím půdy ze ZPF. Dle příl. B k zákonu č.334/1992 Sb		Základní sazba odvodů za odnětí v Kč/m ²	Výsledná sazba odvodů za odnětí v Kč/m ²	TRVALÉ ODNĚTÍ Celková výsledná částka odvodů v Kč za trvalé odnětí
							Charakteristika faktorů*	Ekologická váha vlivu			
1	2	3	4	5	6	7	8	9	10	11	12
249/2	TTP	91	35600	15,77	I.	9	Nejsou ovlivněny	-	15,77	141,93	12 915,6 Kč
Celkem:		0,0091	ha								12 916 Kč

4. PLÁN REKULTIVACE

§9 odst.(6) d) zákona 334/1992 Sb.

V rámci akce dochází k dočasnému záboru v délce trvání do jednoho roku a trvalému záboru, z tohoto důvodu není zpracován plán rekultivace.

5. PŘEDBĚŽNOU BILANCI SKRÝVKY KULTURNÍCH VRSTEV PŮDY A NÁVRH ZPŮSOBU JEJICH HOSPODÁRNÉHO VYUŽITÍ

§9 odst.(6) e) zákona 334/1992 Sb.

5.1. předběžnou bilanci skrývky kulturních vrstev půdy

V rámci dané akce dochází k dočasnému i trvalému záboru bonitních pozemků, skrývka bude provedena pouze na části pozemku p.p.č. 249/2 k.ú. Holohlavy. Na pozemku 515/3 k.ú. Černožice se bonitní půda nenachází, je zde položena stávající panelová rovinanina a nachází se tu stávající koryto toku. Skrývka bude provedena v tl.0,3m.

Skrytá zemina ze záborů bude po dobu stavby skládkována vzhledem prostorovým dispozicím mimo staveniště na skládce v režii dodavatele stavby.

5.2. návrh způsobu jejich hospodárného využití

Všechna skrytá zemina bude opět navracena na původní místo.

6. VYHODNOCENÍ A NÁVRH ALTERNATIV PODLE § 7 Odst. 1 A 2

§9 odst.(6) f) zákona 334/1992 Sb.

6.1. Vyhodnocení

Navrhovaná akce řeší problematiku kompletní rekonstrukce mostního objektu ev. č. 33-008, který převádí komunikaci I/33 přes koryto vodní toku s trvalým průtokem (Odpad od rybníka Holohlavy – vodní linie IDVT: 10168684). Koryto vodního toku navazuje na bezpečnostní přeliv Černožického rybníka, který těsně sousedí se stávajícím mostem ev. č. 33-008. Stávající mostní objekt ev. č. 33-008 je v nevyhovujícím stavebně-technickém stavu, proto bylo investorem rozhodnuto o provedení kompletní rekonstrukce objektu, a to formou demolice stávající mostní konstrukce a její náhradou novou mostní konstrukcí. Na návodní straně mostu těsně navazuje

stávající bezpečnostní přepad Černožického rybníka. Vzhledem k prostorové poloze, kdy bude výstavbou mostního objektu přímo dotčen, je navržena jeho kompletní obnova. V rámci projektové dokumentace vzniká tedy samostatný stavební objekt obnovy bezpečnostního přepadu rybníka. V rámci akce je řešena také úprava a obnova komunikace I/33 na obou předmostních v nezbytně nutném rozsahu.

Vzhledem ke skutečnosti, že se jedná opravu stávajícího mostu a komunikace a dochází k trvalému záboru pouze části pozemku na kterém se již dnes bonitní půda nenachází. Nedochází tedy k ztrátám zemědělského půdního fondu.

6.2. návrh alternativ podle § 7 odst. 1 a 2

Alternativy se nenavrhují, stavba je zastavěném území a v souladu s platnými zásadami územního rozvoje a platným územním plánem. Navíc se jedná o rekonstrukci stávajícího mostního objektu na stávající komunikaci I/33.

7. VÝSLEDKY PEDOLOGICKÉHO PRŮZKUMU

§9 odst.(6) g) zákona 334/1992 Sb.

Vzhledem k malému rozsahu záboru nebyl pedologický průzkum proveden. Předpokládaná mocnost kulturní vrstvy byla odvozena již z hotového archivního vrtu v blízkosti stavby.

Česká geologická služba
databáze geologicky dokumentovaných objektů, výpis pořízen dne : 05.06.2023

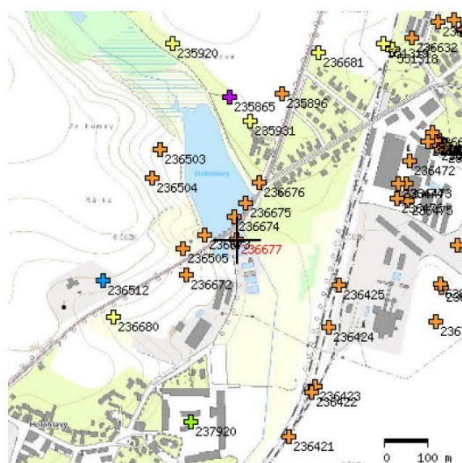


VRT - ZÁKLADNÍ INFORMACE			
Stát	Česká republika	Nadmořská výška - souřadnice Z	246.00
Jazyk	česky	Inklinometrie (Y/N)	Y
Název databáze	GDO	Účel	inženýrskogeologický
ID	236677	Hydrogeologické údaje (Y/N)	N
Původní název	J-7	Hloubka hladiny podzemní vody [m]	1
Zkrácený název	J-7	Druh hladiny podzemní vody	ustálená
Rok vzniku objektu	1989	Karotáž (Y/N)	N
Poskytovatel dat	Česká geologická služba	Provedené zkoušky	geotechnické rozbory, zkoušky zrnitosti
Hloubka vrtu (m)	10	Hmotná dokumentace (Y/N)	N
Primární dokumentace	GF P075534	Druh objektu	vrt svislý
Souřadnice X - JTSK [m]	1031300.00	Geologický profil (Y/N)	Y
Souřadnice Y - JTSK [m]	637350.00	Organizace provádějící	Stavební geologie, n.p. Praha
Způsob zaměření X,Y	digitalizováno z mapy 1:5000	Organizace blokující	
Výškový systém	zaměřeno (systém neuveden)	Blokováno do	

ZÁKLADNÍ LITOLOGICKÁ DATA

Hloubka[m]	Stratigrafie	Popis
0.00 - 0.30	Kvartér	hlína humózní tuhá, hnědá
0.30 - 1.30	Kvartér	šterk silně hlinitý, hnědá
1.30 - 3.00	Kvartér	hlína jílovitý písčité tuhé silně organogenní, šedá
3.00 - 3.50	Kvartér	hlína jílovitý tuhý organogenní
3.50 - 5.90	Kvartér	šterk drobný písčité, šedá
5.90 - 9.50	Kvartér	šterk silně hlinitý písčité ulehlý, rezavá, hnědá, šedá
9.50 - 10.00	Křída svrchní	slínovec zvětralý pevný

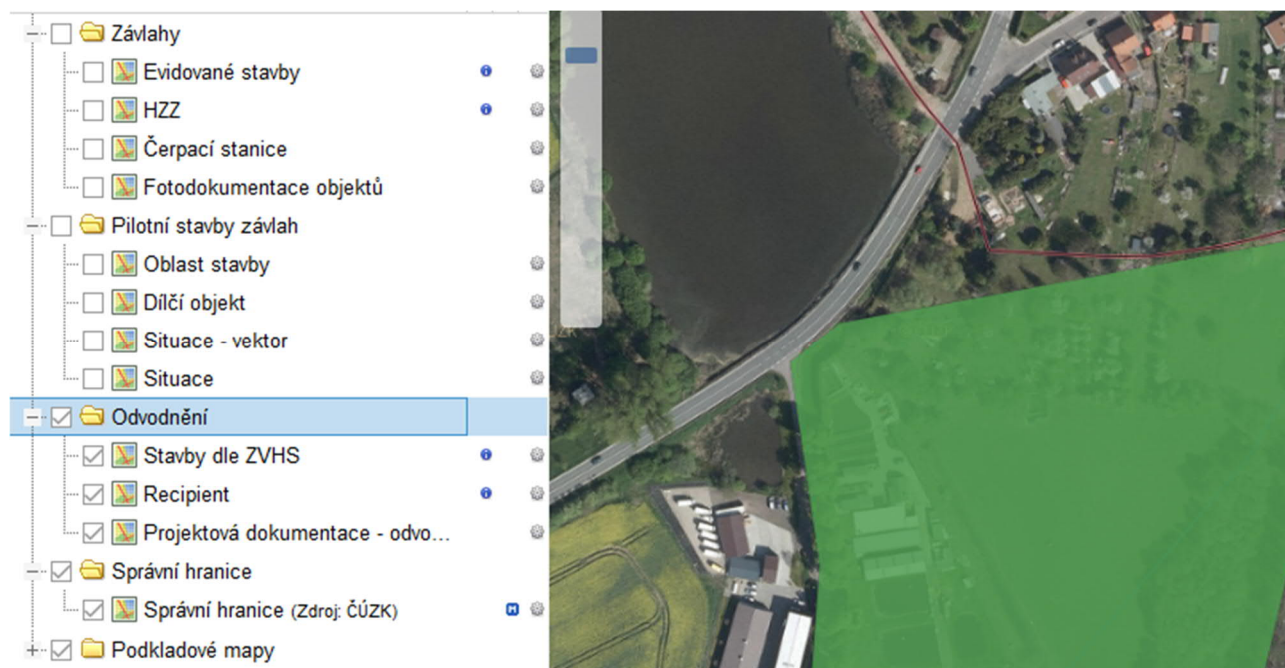
LOKALIZACE V MAPĚ

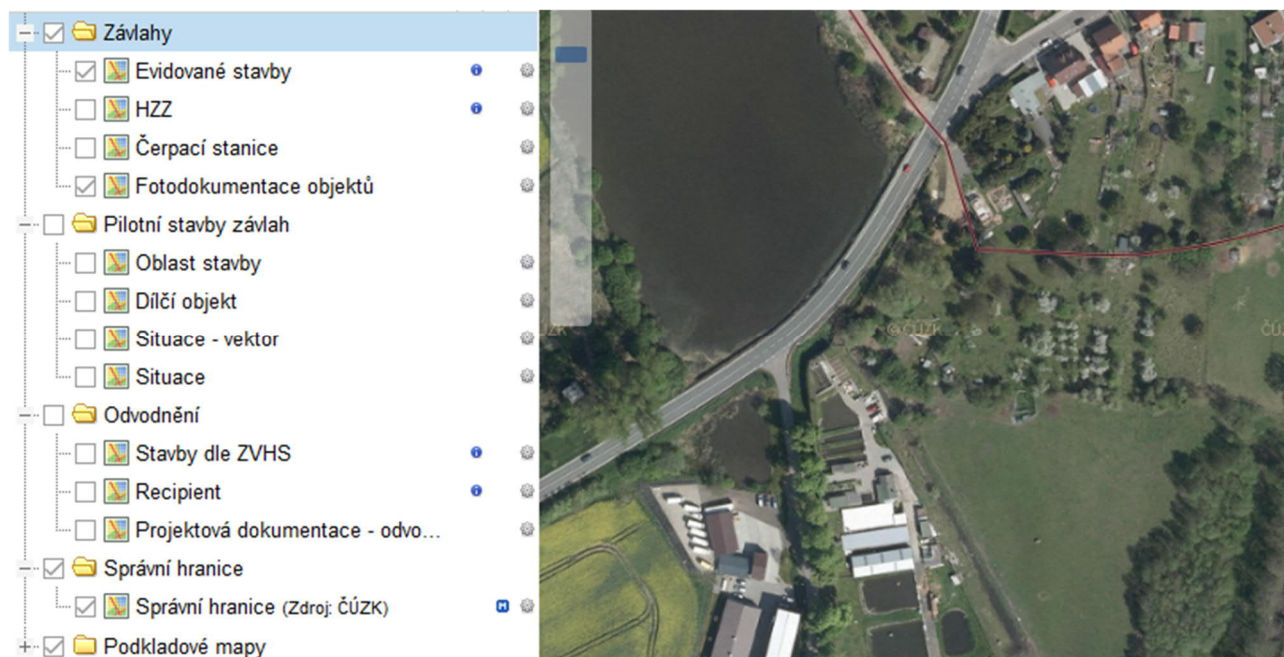


8. ÚDAJE O ODVODNĚNÍ A ZÁVLAHÁCH

§9 odst.(6) h) zákona 334/1992 Sb.

Dle informačního systému melioračních staveb se v blízkosti stavby nachází odvodňovací zařízení jako jsou např. meliorace. Stavbou by toto meliorační zařízení nemělo být dotčeno. Závlahová zařízení se v blízkosti stavby nenacházejí. I přesto, budou-li při realizaci stavby nalezeny podobné odvodňovací zařízení (meliorace) je zhotovitel povinen přijmout příslušná opatření k zabránění poškozením těchto zařízení. V případě, že dojde činností zhotovitele k poškození podrobných odvodňovacích zařízení (meliorací) nebo bude-li nezbytné část těchto zařízení v důsledku realizace stavby odstranit, je zhotovitel povinen uvést tyto zařízení do původních stavů nebo zajistí náhradní adekvátní řešení.





9. ÚDAJE O PROTIEROZNÍCH OPATŘENÍCH

§9 odst.(6) i) zákona 334/1992 Sb.

Dle dostupných informací se v místě dotčeném stavbou nenachází žádná protierozní opatření.

10. ZÁKRES HRANIC BONITOVANÝCH PŮDNĚ EKOLOGICKÝCH JEDNOTEK S VYZNAČENÍM TŘÍD OCHRANY

§9 odst.(6) j) zákona 334/1992 Sb.

zákres: SITUACE ZÁBORŮ ZPF

11. INFORMACI, V JAKÉM NÁSLEDNÉM ŘÍZENÍ PODLE ZVLÁŠTNÍHO PRÁVNÍHO PŘEDPISU MÁ BÝT SOUHLAS S ODNĚTÍM ZEMĚDĚLSKÉ PŮDY ZE ZEMĚDĚLSKÉHO PŮDNÍHO FONDU PODKLADEM

§9 odst.(6) k) zákona 334/1992 Sb.

společné územního a stavebního řízení

12. TABULKY DLE VYHLÁŠKY 271/2019 SB.

Tabulka 4. – Soupis trvale odnímaných pozemků

č. záboru	název obce	k.ú.	p.p.č.	celková výměra (m ²)	odnímaná výměra (m ²)	BPEJ	třída ochrany	druh pozemku	způsob využití pozemku	informace o existenci odvodnění	informace o existenci závlah	informace o existenci zařízení k ochraně před erozní činností
D 10	Holohlavy	Holohlavy	249/2	1110	91	35600	I.		bezpečnostní přeliv	nejsou	nejsou	nejsou
	součet plochy pro trvalé odnětí (m ²) - celkem				91							

Podrobnější informace o odvodnění a závlahách v kapitole „8. údaje o odvodnění a závlahách“
Podrobnější informace o protierozních opatřeních v kapitole „9. údaje o protierozních opatřeních“

Tabulka 5. – Soupis dočasně odnímaných pozemků

č. záboru	název obce	k.ú.	p.p.č.	celková výměra (m ²)	odnímaná výměra (m ²)	BPEJ	třída ochrany	druh pozemku	způsob využití pozemku	informace o existenci odvodnění	informace o existenci závlah	informace o existenci zařízení k ochraně před erozní činností
	součet plochy pro trvalé odnětí (m ²) - celkem				0							

V rámci záměru nedojde k dočasnému odnětí pozemků, dočasný zábor bude pouze do 1 roku.

Tabulka 6 – součet výměry trvale odnímané zemědělské půdy a součet výměry dočasně odnímané zemědělské půdy podle katastrálních území

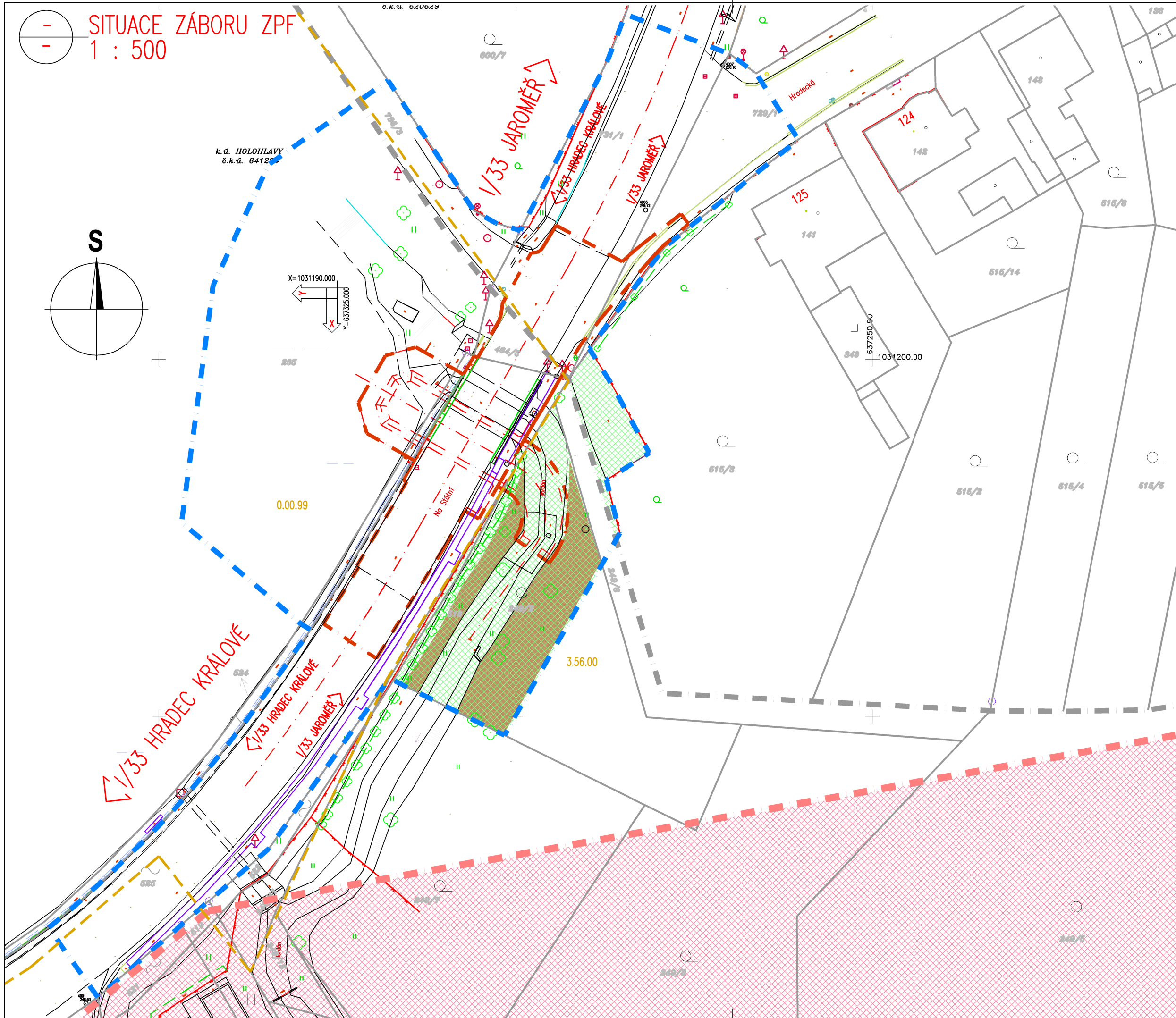
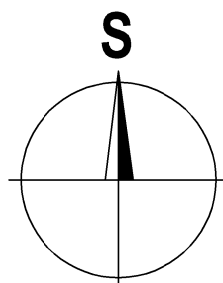
	trvale odnímaná		dočasně odnímaná	
	BPEJ	výměra m ²	BPEJ	výměra m ²
Holohlavy	35600	91		
součet celkem		91		

Ve Vysokém Mýtě 06/2023

 MDS PROJEKT s.r.o.
Försterova č.p. 175
566 01 Vysoké Mýto
IČO: 274 87 938
DIČ: CZ 274 87 938

Ing. Jana Vostrčilová

SITUACE ZÁBORU ZPF
1 : 500



LEGENDA – STÁVAJÍCÍ STAV:

HRANICE PARCEL DLE KATASTRÁLNÍ MAPY
HRANICE KATASTRÁLNÍCH ŮZEMÍ
PARCELNÍ ČÍSLO DLE KATASTRÁLNÍ MAPY

LEGENDA – ZÁBORŮ :

- TRVALÝ ZÁBOR STAVBY
- OBVOD DOČASNÉHO ZÁBORU STAVBY
- TRVALÝ ZÁBOR POZEMKŮ ZPF
- DOČASNÝ ZÁBOR POZEMKŮ ZPF
- ROZSAH SKÝVKY ORNICE
- OBLAST VÝSKYTU ZÁVLAHOVÝCH ZAŘÍZENÍ
- HRANICE BPEJ
KÓD BPEJ

MĚŘÍTKO:

1:500
m 5.00 10.00 15.00 20.00 25.00